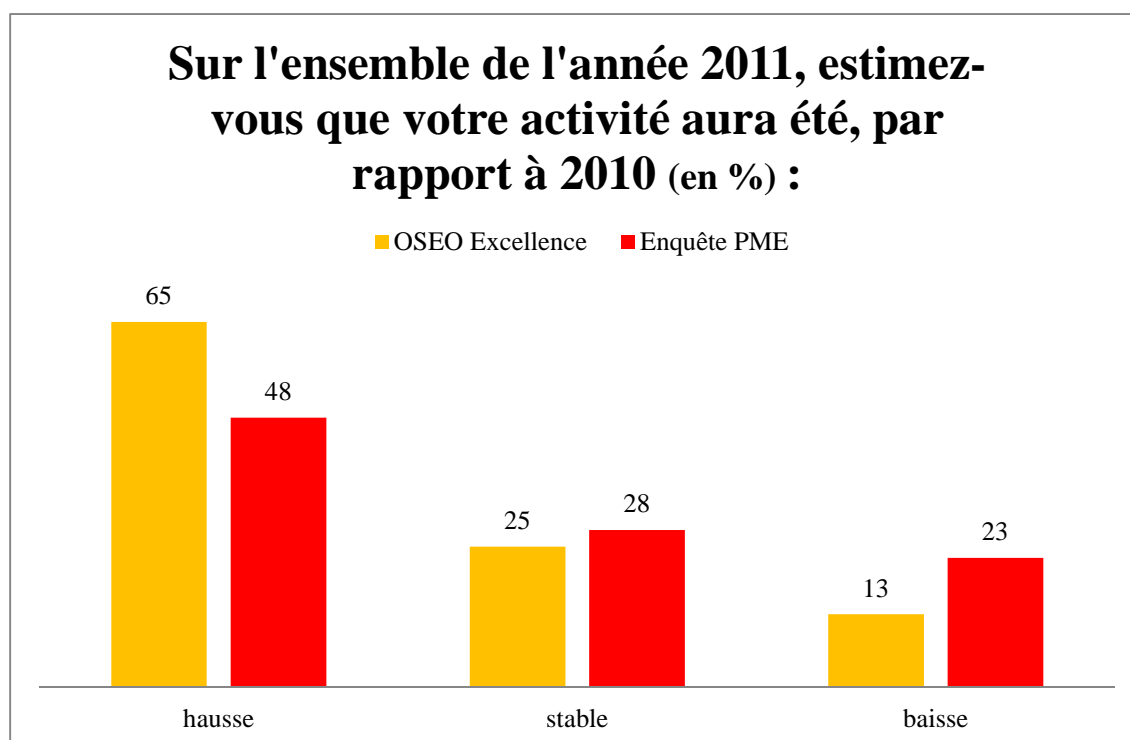


Mini-sondage OSEO Excellence

Décembre 2011 : point sur la conjoncture

Ce document présente les résultats du mini-sondage réalisé auprès de la communauté OSEO Excellence en décembre 2011, qui a recueilli 1010 réponses.

Les graphiques font apparaître en parallèle les réponses des dirigeants d'entreprises à la même question, dans l'enquête semestrielle de conjoncture d'OSEO (« Enquête PME »).



Si les réponses des membres de la communauté sont plutôt meilleures que celles de l'enquête de conjoncture d'OSEO auprès des PME, les commentaires font apparaître que :

- globalement, le dernier trimestre n'a pas été bon, les reports de commandes se sont multipliés, et la croissance a parfois dû se faire au détriment des marges
- le développement a essentiellement été « tiré » par
 - o L'export, voire l'export « lointain » (Hors Europe)
 - o Les nouveaux marchés/nouveaux produits
 - o La fin de grosses commandes anciennes (2009)

Détail des commentaires :

perte de la croissance accumulée à partir de septembre

30%

Après un bon début d'année 2011, la situation est devenue beaucoup plus compliquée depuis le mois de septembre.

grâce à notre stratégie de développement et malgré les difficultés de nos fournisseurs dans d'autres activités

Hausse très réduite: 2,5%

2eme semestre 2011 en forte hausse Ca cumulé +10% environ sur l'année

Suite à acquisition, élargissement de notre marché et innovation

Nos résultats 2011 sont en hausse par rapport à 2010, car la crise s'est allégée un peu. Mais nous avons peur que tous les budgets se figent à nouveau !

1er semestre du même niveau que 2010. Gros coup de frein sur le 2nd semestre avec T4 au ralenti.

Mais vigilance sur 2012 qui devra être dans tous les cas du niveau de 2011 " Mais vigilance sur 2012 qui devra être dans tous les cas du niveau de 2011

légère hausse...

Stable mais avec une énergie qui sera difficile de tenir sur le long terme sachant qu'il est probable que la tension s'amplifie.

Forte hausse.

Ce n'est pas difficile vu que nous avons subi la fin de la crise économique en 2010...

Avantage de commercialiser un produit innovant et breveté qui gagne des parts de marché...

Notre activité a progressé principalement à l'international, preuve que nos PME doivent avoir capacité à assoir leur business domestique pour avoir les moyens de capter de nouveaux marchés de croissance à l'international.

cette hausse est surtout due à un nouveau client dont la pérennité n'est pas assurée

Avec une baisse seulement en fin d'année liée aux impacts de la crise, et de toute la communication alarmiste qui paralyse nos clients

Hausse du CA, mais baisse des marges.

Augmentation de notre CA de plus de 62% à 3.400.000 € en 2011 par rapport à 2.091.000 € en 2010.

7 % de plus

mais croissance inférieure aux prévisions, due à une sous-estimation de l'impact de la récession actuelle - qui touche à la fois les pays développés, mais également les zones émergentes depuis le 2eme semestre (Europe de l'Est notamment).

4 ème trimestre difficile qui fait perdre la hausse de début d'année

20%

Hausse de 10% en raison de la mise en services des investissements engagés en 2009

innovation et international

+50% sur l'activité

38% de croissance

Par contre un résultat d'exploitation en très net recul

Nous prenons des parts de marché par notre innovation mais nos marges se détériorent.

Grace à l'export

Mais due à de grosses commandes de 2009 et début 2010 non réalisées en totalité en 2010

En hausse pour toutes nos offres qui permettent aux clients de transformer de l'investissement en exploitation (du CAPEX à l'OPEX) et en baisse pour toutes nos activités qui sont des projets d'investissement pour les clients.

Notre activité est en hausse grâce à nos exportations

Hausse du volume d'affaires mais marges non reconstituées.

Très forte croissance, 100%

Évolution liée à des prises de marchés dans la CEE

En moyenne tous secteurs confondus de l'ordre de 15%

2011 est notre 11ème année de croissance consécutive. 2012 sera la douzième.

Hausse par rapport à 2010, (4 à 5 points), mais en dessous de notre prévision 2011 de l'ordre de 4 points.

Certains gros dossiers notamment ont été reportés d'une année voir deux

Le Ca augmente. Le résultat d'exploitation baisse à cause d'une flambée du coût des approvisionnements et d'une concurrence acharnée.

En forte hausse sur la première partie de l'année et par contre avec un ralentissement sur la seconde partie

Finalisation d'un précieux programme européen de R&D

CA multiplié par 2,5

Premier semestre exceptionnel, très bon en prise de commande, normalisation entre juin et septembre, coup de frein depuis.

Activité en hausse, mais une pression déflationniste importante sur les prix de vente en raison de l'attitude d'achat des grands donneurs d'ordre (Privés mais également publiques) forçant à aligner les prix sur le moins-disant quelle que soit la qualité des prestations offertes.

Grace au Grand Export. En Europe, tout s'arrête ou ralentit.

Activité en hausse mais avec des marges plus faibles. L'augmentation de l'activité était donc obligatoire pour maintenir un niveau de résultat équivalent, en montant, à celui de 2010

Nous avons subi la baisse de la fiscalité, en matière d'économie d'énergie !!

et ce n'est pas grâce aux pouvoirs publics !!

grâce au développement de nouveaux marchés (services d'audit de programmes UE) à moyen terme

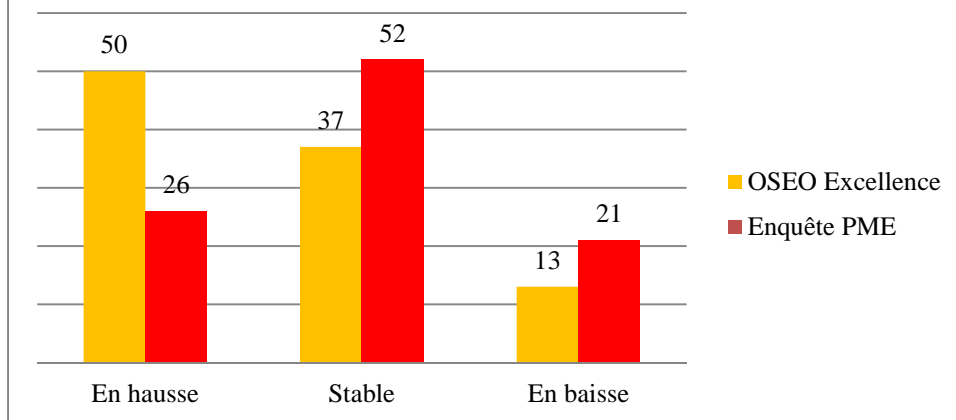
La stabilité résume cette année 2011 mais nous notons un ralentissement marqué sur nos marchés européens en cette toute fin d'année. Le premier trimestre 2012 s'annonce récessif pour notre activité.

Étant membre du comité Richelieu nous avons des projets pour tenter de changer cette tendance

Stable sur l'ensemble mais progression en début d'année avec une forte baisse depuis 4 mois. Donc stable sur l'ensemble de l'année.

30%

En 2012, estimez-vous que votre activité sera (en %, par rapport à 2011) :



Là encore, les membres OSEO Excellence se distinguent de l'ensemble de la population des dirigeants de PME françaises par de meilleures perspectives d'activité. Cependant, leurs commentaires laissent apparaître une réticence à se prononcer sur un avenir peu lisible...

Par ailleurs, on retrouve naturellement les mêmes remarques que plus haut : nécessité d'innover, d'exporter, de trouver de nouveaux marchés.

Détails des commentaires :

N'ayant pas de possibilité de cocher Je ne sais pas, J'ai coché stable, mais n'ayant aucune visibilité sur le business à plus d'1 mois, je ne sais pas du tout comment sera 2012.

innovation lancée en dec + export

40%

Mais avec une incertitude forte (surtout jusqu'à Juin 2012)

Nous l'espérons, si nos fournisseurs se rétablissent pour nous fournir les produits que nous avons vendus!

+24% de ca

Grace à nos efforts de R&D et à notre déploiement commercial

De nature optimiste et en vue du carnet de commande je table pour une progression. Nos investissements en innovation et à l'international portent notre développement

Si la crise ne nous touche pas plus... En fait il est impossible de répondre a cette question

Export, Innovation et Investissements long terme.

si on arrive à recruter

En principe sauf crise majeure à redouter

Bouteille à encre???? Visibilité à la journée....

Activité 2012 en hausse par rapport à 2011 pour retrouver le niveau de 2010.

Nous sommes toujours optimistes et nous essayons de trouver des nouvelles formules

Cette hausse est expliquée par la réglementation pour évaluer la sécurité des produits cosmétiques qui interdit désormais l'utilisation d'animaux en Europe. Attention cependant, pour commercialiser des produits cosmétiques en Chine, il est nécessaire d'utiliser des animaux de laboratoire. Ainsi, comme il n'est pas obligatoire de faire les tests de sécurité in vitro, certains groupes testent en Chine sur animaux, puis commercialisent en Europe. Il faut aller plus loin dans la réglementation pour rendre les tests in vitro obligatoires pour déposer un dossier.

Visibilité très faible sur S1. Beaucoup d'attentisme

forte hausse prévue pour 2012

Grace à de nouvelles offres, malgré une conjoncture difficile .

A priori l'activité devrait continuer de se développer, mais l'avenir n'a jamais été aussi incertain et les facteurs de risque aussi nombreux et lourds.

Selon nos perspectives et hors changement majeur dans l'économie mondiale

Nos grands donneurs d'ordre ne voient pas d'embellie avant au moins le 2e semestre 2012.

Grosse inquiétude

Même rythme de croissance prévu pour 2012 à 60% grâce à l'élargissement de notre plateforme produits et services et à l'effort engagé de développement commercial à l'export en Europe (avec la garantie prospection export de la Coface).

Décision longue des clients / demande rapide de production

Il existe une forte pression sur nos marges. Nous avons des fournisseurs qui sont en situation d'oligopole. Nos marges de manœuvre sont donc limitées. voilà un domaine sur lequel l'état et les régions pourraient intervenir en renforçant les moyens des contrôles et en limitant la cartellisation de certains métiers.

même si nous allons revoir nos prévisions de croissance à la baisse.

En baisse en raison de l'arrêt programmé de certains marchés et de l'évolution défavorable des conditions de marché

innovation et international

Avant de démarrer l'année 2012 le portefeuille de commande garantit 50% d'activité.

Aucune visibilité à ce stade et cela compte tenu des délais de réservations de nos clients (J-10 / 15 , cf hôtellerie).La logique économique voudrait une baisse d'activité, mais cette logique n'a pas été respectée en 2011.

Nos nouveautés 2012 ont plu aux centrales d'achat et nous avons plusieurs projets de développement sur des nouveaux marchés

Budget des collectivités locales en baisse

les signaux sont tellement contradictoire que la visibilité est très réduite car si le niveau actuel est globalement correct, en cas de suppression de budget tout peut s'arrêter d'un coup comme fin 2008

Baisse en France donc espoir de hausse à l'export

Crise aidant.. pas mal d'incertitudes même si le contexte reste globalement positif pour nous..

j'espère stable, nous n'avons aucune visibilité et l'indigence des politiques de la zone euro est très impactante, le plan décidé ne résout rien et la BCE ne fait pas son job !!!! c'est lamentable

en hausse pour toutes nos offres qui permettent aux clients de transformer de l'investissement en exploitation

Compte tenu des incertitudes des marchés, la capacité des banques à soutenir l'investissement sera décisive.

Petite hausse Quelques %

Augmentation liée aux perspectives de développement à l'export (grand Export).

Prévisionnel calé sur une hausse de 20%

grâce à l'International

On l'espère....

Notre prévisionnel est en hausse, suite aux adaptations et stratégies mises en œuvre en sortie de crise, et notamment un effort commercial important, mais l'arrivée de la crise monétaire des Etats et de l'euro rend incertain toute vision. Nous maintenons toutefois le pari de la progression en ayant bâti aussi un plan B de maintien d'activité.

à condition d'une aide bancaire pour alimenter notre BFR sinon l'activité sera stable

Notre positionnement sur des marchés de niches nous permet de connaître une conjoncture de croissance très favorable...

C'est peut-être optimiste. Mais oui nous pensons que notre activité sera en hausse sauf à ce que le contexte économique devienne encore bien pire que ce qu'il est.

Si l'activité se maintient. Incertitude de la conjoncture économique nationale et internationale

Gros point d'interrogation sur la France, par contre fort développement pour nos filiales à l'étranger (Europe centrale et Asie)

Conjoncture internationale vraiment défavorable, et perspectives très incertaines : les mesures nécessaires d'assainissement des finances publiques n'ont pas pu être prises, la campagne électorale va encore freiner ces mesures, or la classe politique n'a pas compris qu'il fallait maintenant des mesures énergiques pour rétablir la confiance. Cela passe par une forte réduction de la dépense publique, qui s'avère dans les faits inefficace.

Grosse incertitude.

Les constructeurs automobile sont plutôt pessimistes sur les volumes de production pour le premier trimestre 2012.

en hausse en CA mais en baisse en REX dû aux hausses des MP et énergies

Hausse Très légère mais nous espérons faire + encore

La morosité ambiante, l'effet fiscalité sur les économies d'énergies, nous laissent penser que le ca sera en baisse

Grâce à l'aéronautique et à une politique d'alliances

sans aide des pouvoirs publics !!

Selon toutes probabilités mais nous manquons surtout de visibilité, cela vaut donc pour les mauvaises comme pour les bonnes nouvelles...

impossible de connaître la tendance ?

Voir en baisse si ça continue....

Pas de prévision d'ouverture de nouveaux comptes donc stable.

Cette hausse est expliquée par la réglementation pour évaluer la sécurité des produits cosmétiques qui interdit désormais l'utilisation d'animaux en Europe. Attention cependant, pour commercialiser des produits cosmétiques en Chine, il est nécessaire d'utiliser des animaux de laboratoire. Ainsi, comme il n'est pas obligatoire de faire les tests de sécurité in vitro, certains groupes testent en Chine sur animaux, puis commercialisent en Europe. Il faut aller plus loin dans la réglementation pour rendre les tests in vitro obligatoires pour déposer un dossier.

légère aussi !

Grace a de nouvelles offres, malgré une conjoncture difficile .

Même rythme de croissance prévu pour 2012 à >, à 60% grâce à l'élargissement de notre plate-forme produits et services et à l'effort engagé de développement commercial à l'export en Europe (avec la garantie prospection export de la Coface).

Avant de démarrer l'année 2012 le portefeuille de commande garantit 50% d'activité.

Notre prévisionnel est en hausse, suite aux adaptations et stratégies mises en oeuvre en sortie de crise, et notamment un effort commercial important , mais l'arrivée de la crise monétaire des Etats et de l'euro rend incertain toute vision. Nous maintenons toutefois le pari de la progression en ayant bati aussi un plan B de maintien d'activité.

Notre positionnement sur des marchés de niches nous permet de connaitre une conjoncture de croissance très favorable...

Sil'activité se maintient. Incertitude de la conjoncture économique nationale et internationale

Conjoncture inetrnationale vraiment défavorable, et perspectives très incertaines : les mesures nécessaires d'assainissement des finances publiques n'ont pas pu être prises, la campagne électorale va encore freiner ces mesures, or la classe politique n'a pas compris qu'il fallait maintenant des mesures énergiques pour rétablir la confiance. Cela passe par un forte réduction de la dépense publique, qui s'avère dans les faits inefficace.

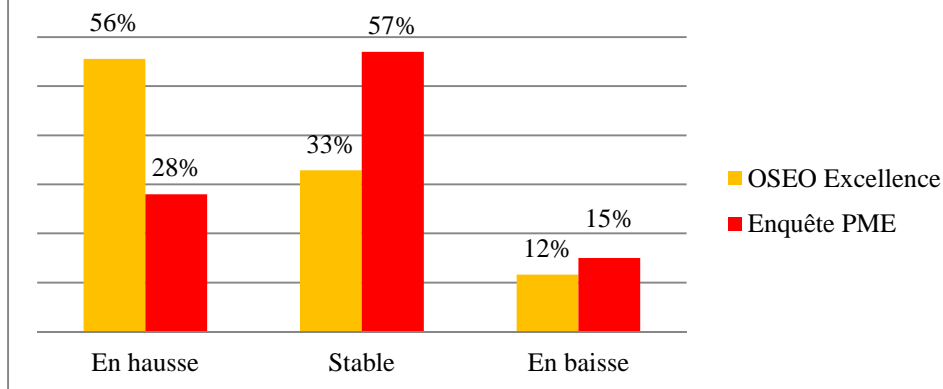
en hausse en CA mais en baisse en REX du aux hausses des MP et énergies

La morosité ambiante, &, l'effet fiscalité sur les économies d'énergies, nous laissent penser que le ca sera en baisse

sans aide des pouvoirs publics !!

Sur l'ensemble de l'année 2011, votre effectif est, par rapport à 2010

:



Les quelques commentaires laissés par les membres de la communauté précisent que la baisse des effectifs, lorsque ce sera le cas, sera « légère »...

La difficulté de recrutement, et son coût, sont aussi cités.

Détail des commentaires

Difficultés de recrutement

Très forte hausse

Lié à la baisse du CA

Faible

légère baisse (4%) par non remplacement de quelques postes (rendu nécessaire pour ne pas nous affaiblir)

Légère +5%

mais important recrutement d'intérimaires pour satisfaire le nouveau client

Croissance prudente de 12% de nos effectifs en 2011 (de 34 à 37 personnes), dont 50% d'ingénieurs commerciaux.

si on arrive à recruter

+40 personnes

reprise des embauches depuis le début du second semestre 2011

MAIS REDUCTION DE L'APPEL A L'INTERIM

sur les 6 premiers mois

113 personnes, identique à une année auparavant, mais avec une modification sensible des postes, priorité au commercial.

Recrutement en cours, malheureusement nous connaissons les mêmes difficultés que les années précédentes, voir commentaire plus haut.

Renforcement du staff (achat, production, contrôle de gestion) pour mettre en place une politique de gestion encore plus rigoureuse.

Forte activité en 2011 et volonté d'investissement aussi dans les hommes pour préparer les années prochaines difficiles et la sortie de crise.

création d'un poste, passage de 10 à 11

Par l'accroissement du parc

Offensive commerciale

Recruter, créer de l'emploi coute trop cher !!!

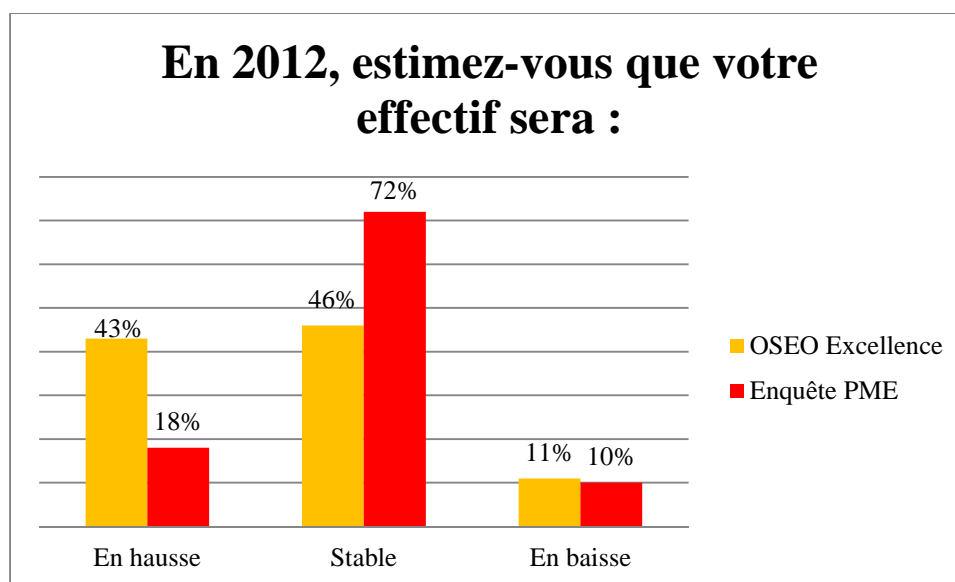
mais activité en hausse grâce au recours à de l'expertise extérieure auprès de nos partenaires

Normalement en hausse, mais la vision Economique générale est tellement difficile à évaluer

Etoffement de l'équipe commerciale

15%

nous avons ouvert 3 nouveaux points de vente



Près de la moitié des membres OSEO Excellence pensent embaucher cette année

- si la conjoncture le permet
- et si on trouve les candidats !

Sinon, la stabilité est de rigueur, la perspective de baisse des effectifs est au même niveau – bas- que dans l'enquête de conjoncture PME.

Détail des commentaires :

Là aussi avec une incertitude forte liée à la conjoncture

Si la crise ne nous touche pas trop...

sensible sous réserve de trouver des financements

sauf amélioration nombre et adéquation des candidatures

Espérons qu'il ne sera pas en baisse..

il faut faire une moyenne entre une croissance forte en 2011 dont une partie pour préparer 2012 ; sur 2 ans, l'effectif est en hausse sensible

Lié à l'augmentation prévisible du CA via les tests sur les produits cosmétiques de Groupes sérieux.

Du fait du manque de lisibilité budgétaire chez nos clients

légère aussi

Nous avons beaucoup semé, innové, crée des partenariats pendant la crise économique et aujourd'hui nos nouveaux produits et nouveaux partenariats portent leurs fruits

On souhaite que ce ne soit pas en baisse mais on le pressent pour éviter de nous affaiblir

Gains de productivité attendus

Normalement, si les prévisions de chiffre d'affaire et les entrées des contrats prévus se font nous devrions être en mesure de procéder aux embauches à notre rythme habituel de 1-2 personnes par an.

En hausse, mais en créant le moins possible d'emplois en France et le plus possible à l'étranger.

Grace à l'investissement R&D soutenu associés à nos investissements commerciaux se traduisant par des implantations directes à l'étranger.

Croissance supérieure à 16% prévue en 2012, pour la moitié en forces commerciales à l'export.

Je renforce plutôt mes effectifs en Allemagne.

si on arrive à recruter

toujours +40 personnes

cf. ce qui se passera sur l'activité mais l'incertitude et la difficulté à réduire en cas de nécessité n'incite pas à augmenter les effectifs sans un minimum de visibilité

Si et seulement si nous parvenons à recruter et former

Si nous trouvons les compétences recherchées

déjà 3 nouveaux embauchés rien que pour la France qui arrivent sur Janvier / Février 2012.

Oui nos besoins en R&D s'accroissent.

On essaiera de s'adapter en fonction des événements et dans les limites que notre splendide législation du travail autorise !

C'est notre espérance

si Permis de Construire enfin accordé après 3 rejets (nouvelles circulaires sur PPRI ...)

pas possible de répondre

notre rentabilité pourrait se dégrader, nous choisissons de ne pas remplacer.-4%

nous poursuivons notre développement
